

DÍA DEL TRABAJADOR Y TRABAJADORA

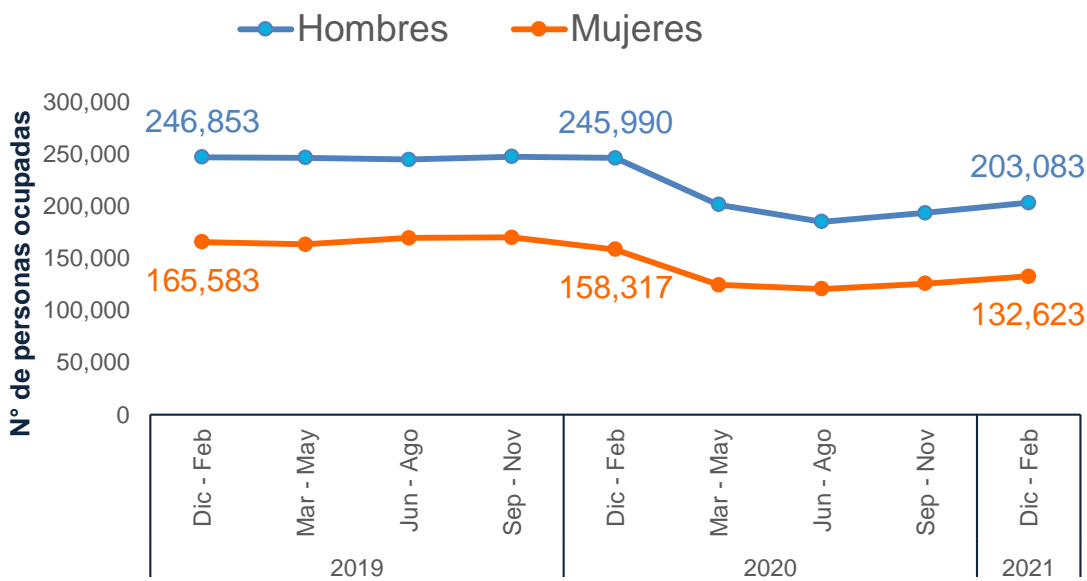
Este boletín se enmarca en la conmemoración del 1° de Mayo, **Día Internacional del Trabajador y Trabajadora**, en que se les rinde homenaje por su labor fundamental en el desarrollo de los países; y se recuerda su lucha en la reivindicaciones laborales. Esta fecha evoca las huelgas obreras de 1886 en la ciudad de Chicago, quienes exigían la reducción de la jornada laboral, realizando protestas que luego se extendieron en todo EE.UU y que marcan un hito para el movimiento obrero en el mundo.

Desde el Observatorio Laboral nos unimos a esta conmemoración, exponiendo un panorama general de la situación de las y los trabajadores de la región de Los Lagos.



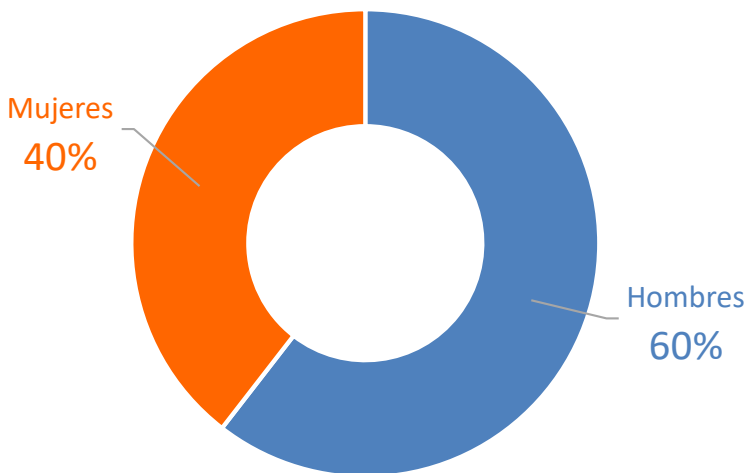
Perfil de las y los trabajadores de la región de Los Lagos

Evolución del empleo



335.706
Total de ocupados

Distribución por sexo



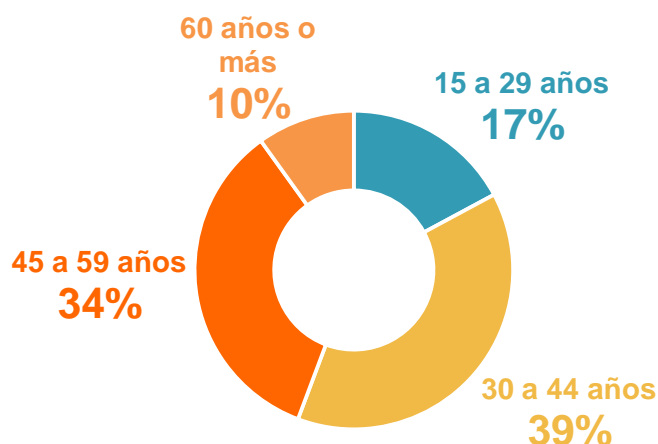
En relación a la evolución total de la ocupación en el contexto de la crisis sanitaria (en una comparación del trimestre dic-feb 2020 versus dic-feb 2021), se observa un descenso que en las mujeres es de 16,2%, mientras que en los hombres es 17,4%.

Conforme a las últimas cifras disponibles, de cada cinco personas ocupadas en la región de Los Lagos, dos son mujeres y tres son hombres (40% y 60% respectivamente).

Fuente: ENE Diciembre – Febrero 2021

Perfil de las y los trabajadores de la región de Los Lagos

Grupos etarios



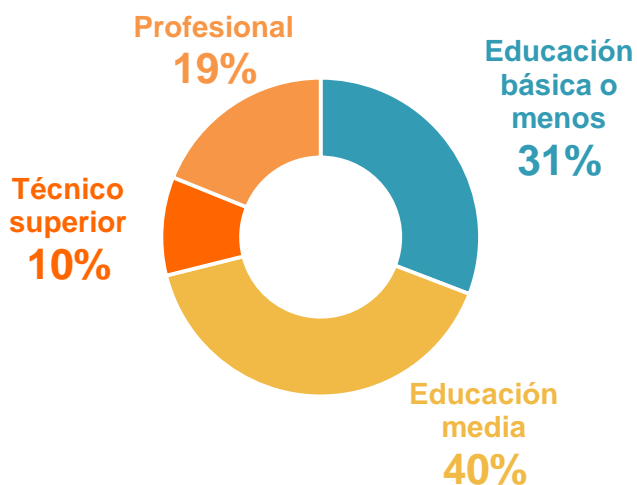
El perfil general de las o los trabajadores en cuanto a edad, indica que en la Región el 73% tiene entre 20 y 59 años.

Solo un 29% tiene estudios superiores de nivel técnico o profesional. Destaca que un 31% solo ha podido alcanzar estudios básicos o incluso tiene una escolaridad más baja.

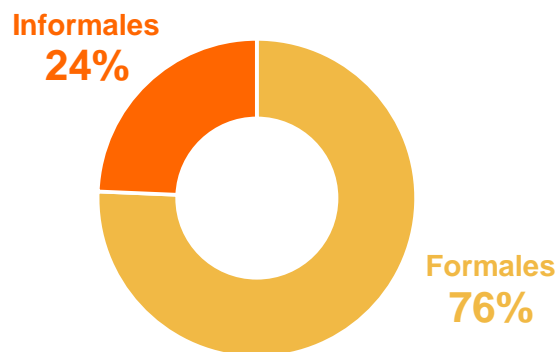
Desde el punto de vista de la informalidad, uno de cada cuatro trabajadores(as) está en una condición de informalidad.

Así, la escolaridad y la informalidad son desafíos relevantes para la Región.

Nivel educacional



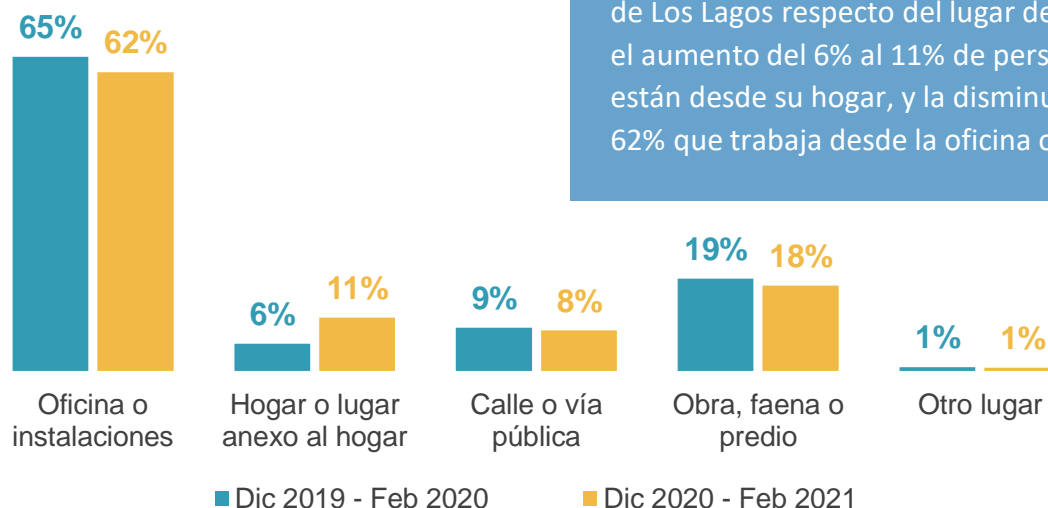
Informalidad



Fuente: ENE Diciembre – Febrero 2021

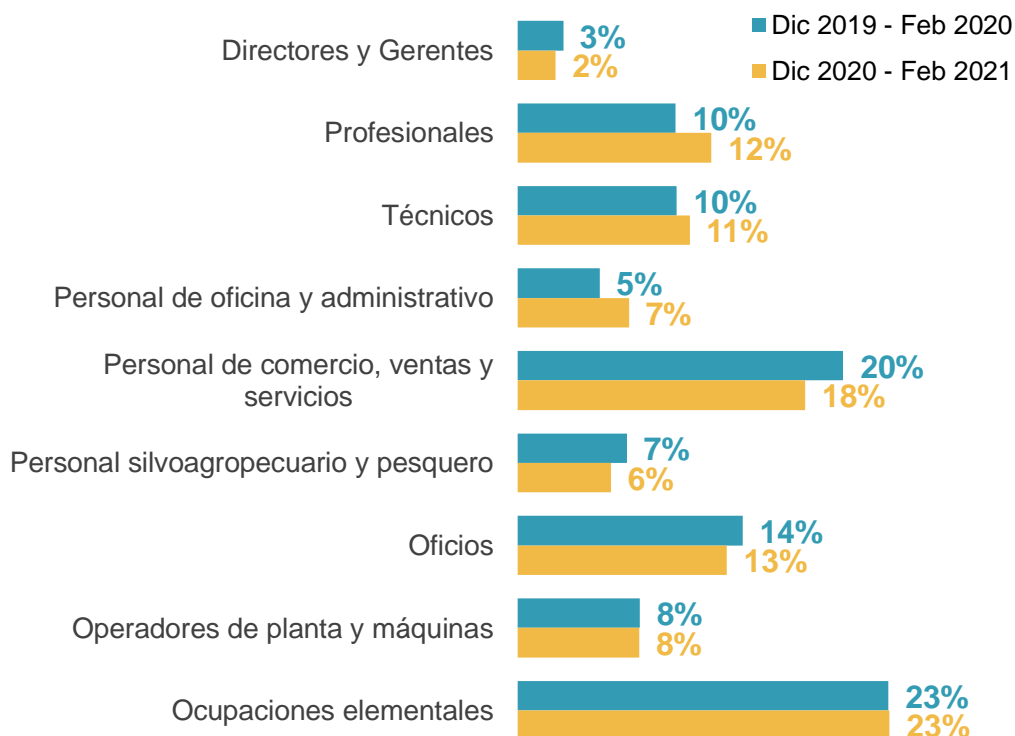
Cambios del trabajo en la pandemia de la región de Los Lagos

Lugar de trabajo



Los principales cambios que se observan en la región de Los Lagos respecto del lugar de trabajo, están en el aumento del 6% al 11% de personas que ahora están desde su hogar, y la disminución del 65% al 62% que trabaja desde la oficina o instalaciones.

Grupo ocupacional



Existen variaciones en la distribución de personas ocupadas entre los distintos grupos ocupacionales, como es el aumento porcentual de los profesionales, técnicos o personal de oficina. Pero esto está explicado principalmente por una disminución del número de ocupados en los otros grupos.

Fuente: ENE Diciembre – Febrero 2021

Programas de Sence

1 SUBSIDIO AL EMPLEO

Incentivo público que busca apoyar la recuperación del empleo en contexto de la crisis sanitaria del Covid 19. Cuenta con las líneas Regresa, para regresar a trabajadores suspendidos por la Ley de Protección del Empleo; Contrata, para realizar nuevas contrataciones; y Protege, un apoyo directo para trabajadoras y trabajadores con niños/as menores de dos años.

2 CURSOS EN LÍNEA

Cursos en línea gratuitos en 5 áreas de competencias: Tecnología de la Información; Emprendimiento; Idiomas; Deberes, Derechos e Inclusión y Habilidades para el Siglo XXI. Los cursos se realizan en alianza con Fundación Carlos Slim, Fundación Telefónica Movistar, eClass y Microsoft.

3 CAPACITACIÓN EN OFICIOS

Cursos en oficios que buscan aumentar las posibilidades de inserción laboral de mujeres y hombres vulnerables, entre 16 y 65 años, mediante un modelo de capacitación integral.

4 BOLSA NACIONAL DE EMPLEO

Sitio web en donde se encuentran disponibles las ofertas laborales de empresas. Estas se gestionan a través de las Oficinas Municipales de Información Laboral (OMIL) constituidas a nivel nacional.

5 PROGRAMA APRENDICES

Promueve la contratación de jóvenes a través de la bonificación del 50% del ingreso mínimo mensual y de un bono de capacitación de hasta \$400.000.

Más información

sence.cl | observatorionacional.cl

¿Quieres comunicarte con nosotros?

observatoriolaboral@sence.cl